

# SHS 系列示波表连 接到电脑失败问题

 SIGLENT® 鼎阳



深圳市鼎阳科技股份有限公司  
SIGLENT TECHNOLOGIES CO.,LTD

## SHS 系列示波表连接到电脑失败问题

**Q：为什么我的示波表从旧版本(3.xx.xx.xx)升级到新版本(5.xx.xx.xx)后连接到电脑不能用上位机控制？**

**A：新版本(5.xx.xx.xx)开始支持新的上位机软件 EasyScopeX，请下载最新的上位机软件 EasyScopeX，具体安装过程以及所需驱动环境请参阅上位机安装说明。示波表旧固件版本(3.xx.xx.xx)不支持 EasyScopeX，请下载 EasyScope3.0 配合示波表使用，关于 EasyScope3.0 安装问题请参阅安装手册以及 FAQ--老机型驱动安装及上位机 EasyScope3.0 连接解决方法。**

**Q：为什么在电脑上通过新版上位机 EasyScopeX 检测不到示波表？**

**A：请确保示波表的 USB Device 连接是 USBTMC(如图 2)而不是打印机。**

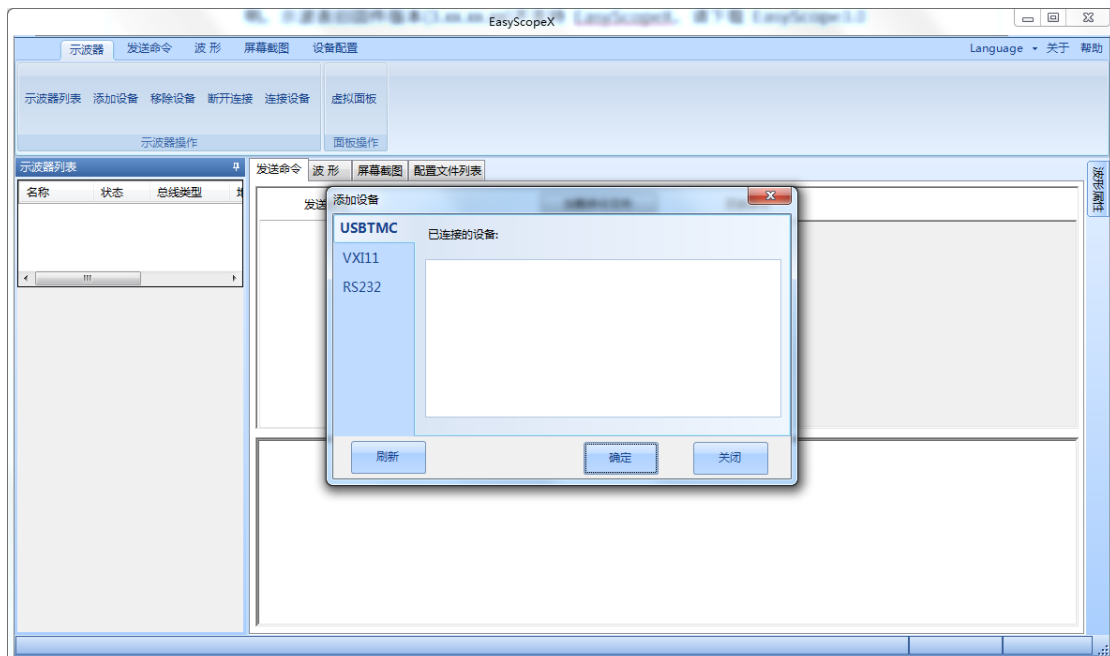


图 1.上位机添加设备列表找不到示波表

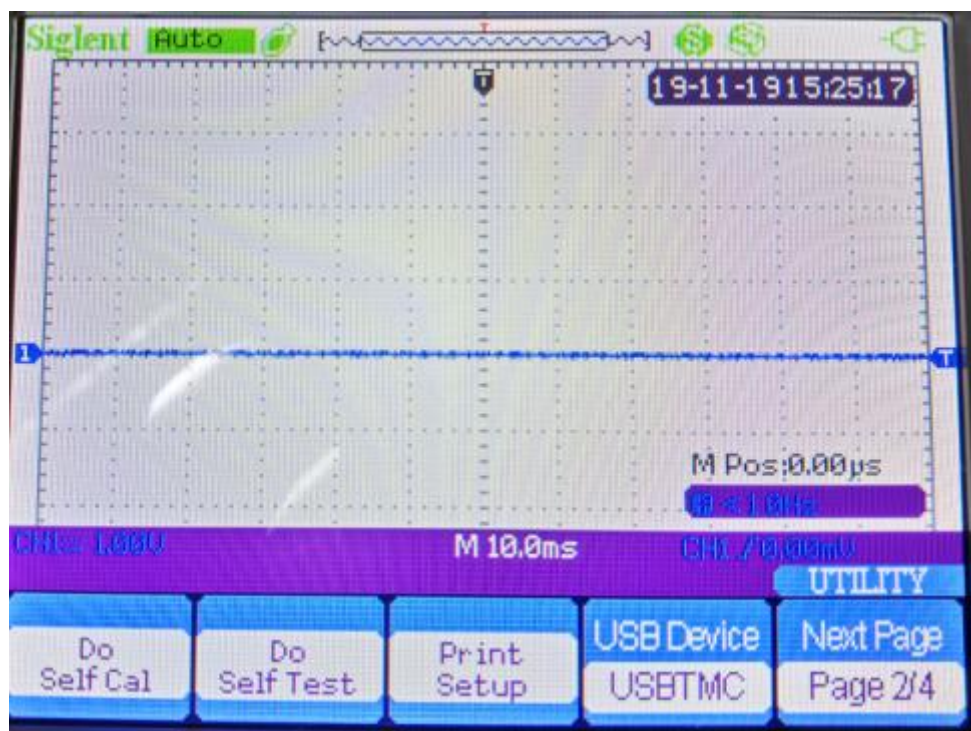


图 2.确保 USB Device 连接是 USBTMC

Q:为什么在驱动环境以及上位机软件都安装好,而且示波器固件版本也适配的情况下在上位机连接示波器会提示连接设备失败?

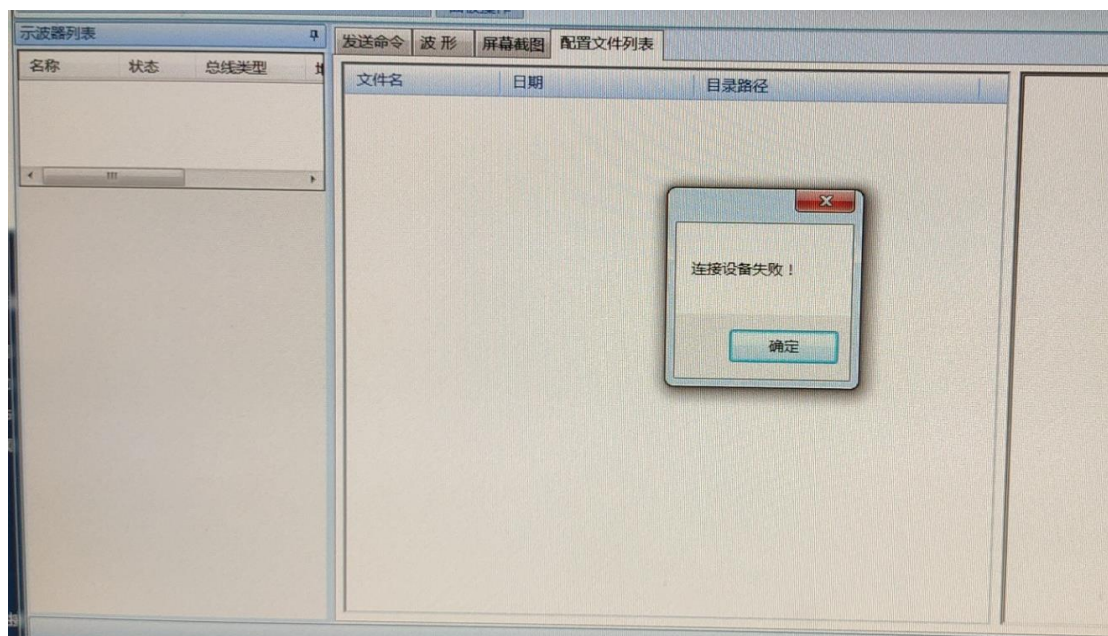


图 3.连接设备失败提示

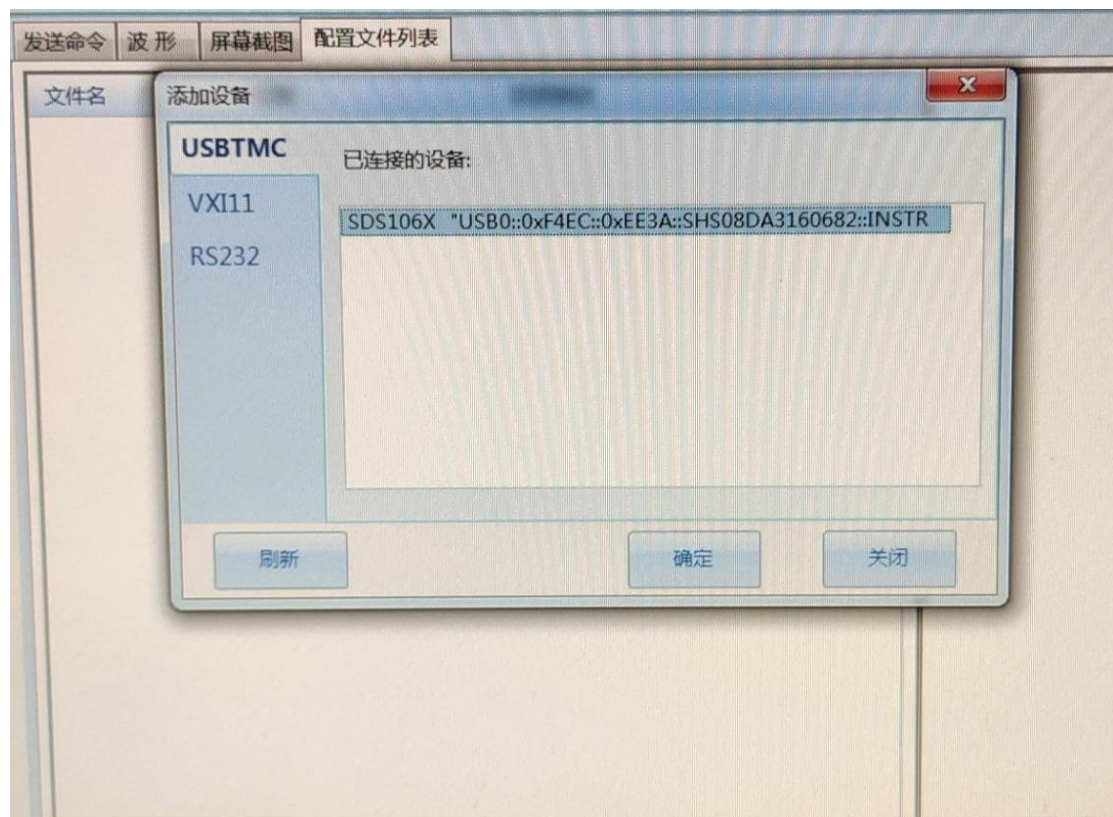


图 4.连接设备失败时设备的 USB 资源信息错误

A: 请仔细参阅固件版本升级说明，根据固件升级指南里面的步骤，在固件升级之后再执行配置文件升级。

## 关于鼎阳


鼎阳科技 (SIGLENT) 是通用电子测试测量仪器领域的行业领军企业。

2002年, 鼎阳科技创始人开始专注于示波器研发, 2005年成功研制出第一款数字示波器。历经多年发展, 鼎阳产品已扩展到数字示波器、手持示波表、函数/任意波形发生器、频谱分析仪、矢量网络分析仪、台式万用表、射频信号源、直流电源、电子负载等基础测试测量仪器产品。2007年, 鼎阳与高端示波器领导者美国力科建立了全球战略合作伙伴关系。2011年, 鼎阳发展成为中国销量领先的数字示波器制造商。2014年, 鼎阳发布了带宽高达1GHz的中国首款智能示波器SDS3000系列, 引领实验室功能示波器向智能示波器过渡的趋势。2017年, 鼎阳发布了多项参数突破国内技术瓶颈的SDG6000X系列脉冲/任意波形发生器。2018年, 鼎阳推出了旗舰版高端示波器SDS5000X系列; 同年发布国内第一款集频谱分析仪和矢量网络分析仪于一体的产品SVA1000X。目前, 鼎阳已经在美国克利夫兰和德国汉堡成立子公司, 产品远销全球80多个国家和地区, SIGLENT已经成为全球知名的测试测量仪器品牌。

## 联系我们

深圳市鼎阳科技股份有限公司  
全国免费服务热线: 400-878-0807  
网址: [www.siglent.com](http://www.siglent.com)

## 声明

 是深圳市鼎阳科技股份有限公司的注册商标, 事先未经过允许, 不得以任何形式或通过任何方式复制本手册中的任何内容。  
本资料中的信息代替原先的此前所有版本。技术数据如有变更, 恕不另行通告。

## 技术许可

对于本文档中描述的硬件和软件, 仅在得到许可的情况下才会提供, 并且只能根据许可进行使用或复制。

