

# 通过网口与仪器建 立通信步骤详解

 SIGLENT® 鼎阳

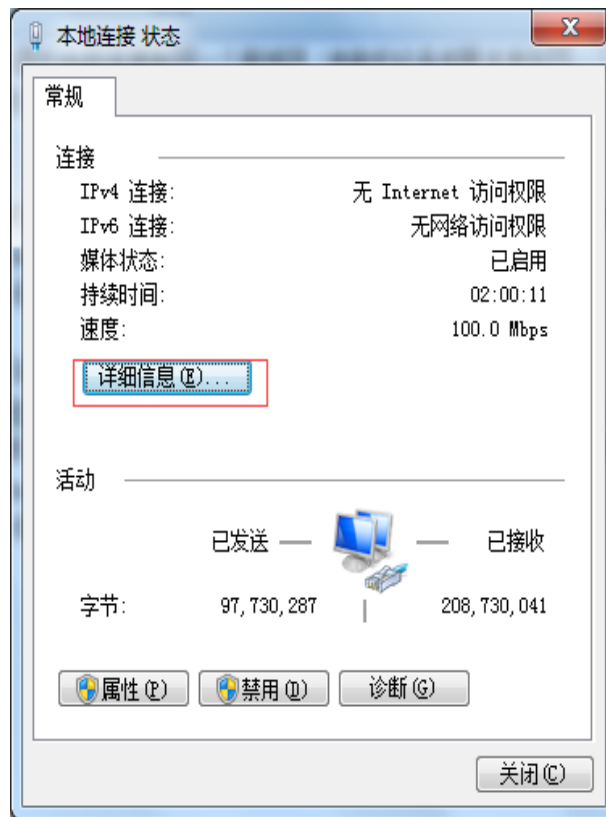


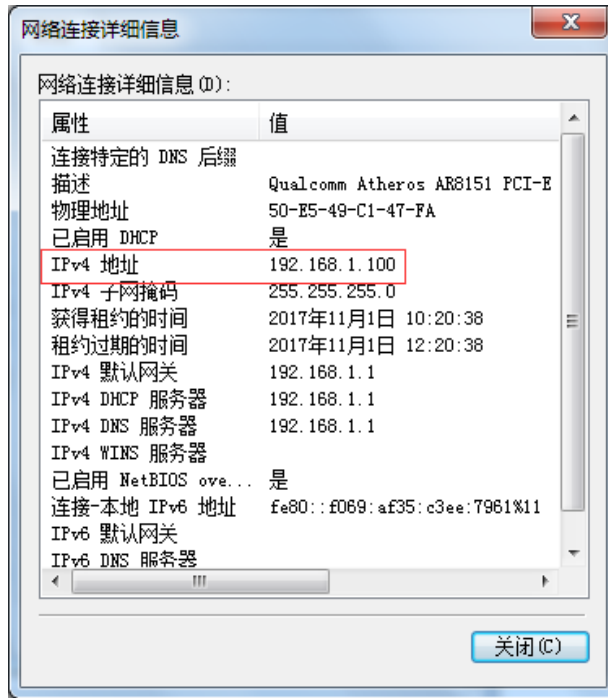
深圳市鼎阳科技有限公司  
SIGLENT TECHNOLOGIES CO.,LTD

## 通过网口与仪器建立通信步骤详解

步骤说明:

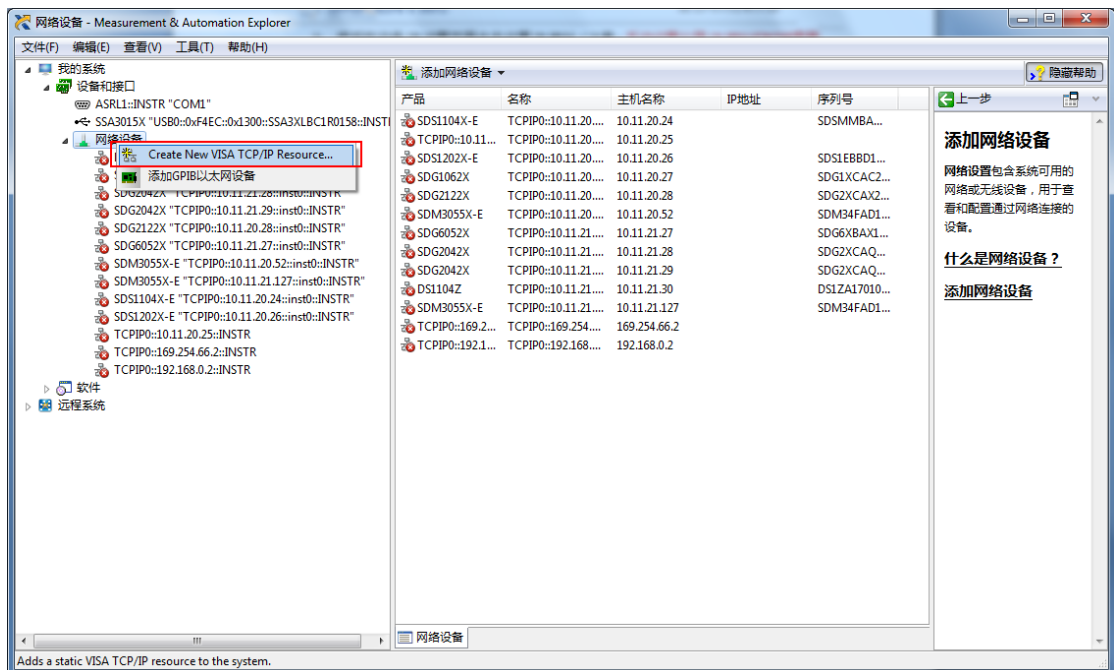
- 1、先将仪器和电脑连接到同一个局域网（或者两个可以互相访问的网络）；
- 2、然后通过本地连接查看电脑本机的 IP 地址；



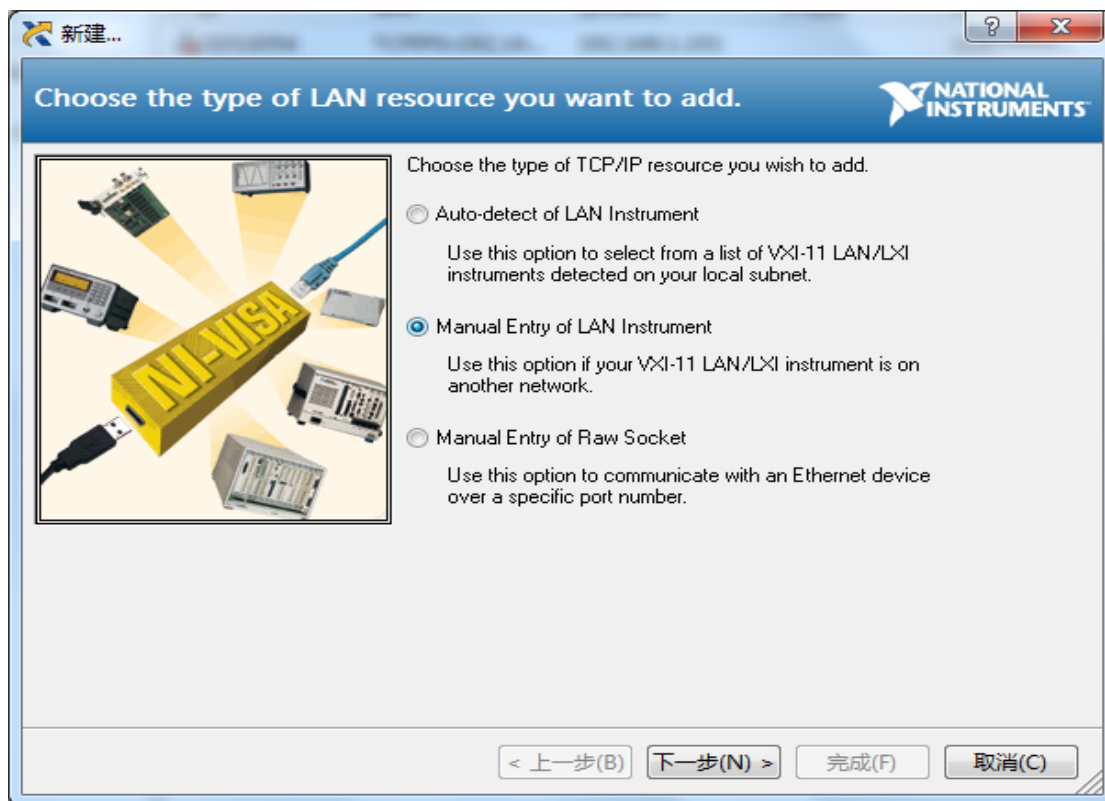


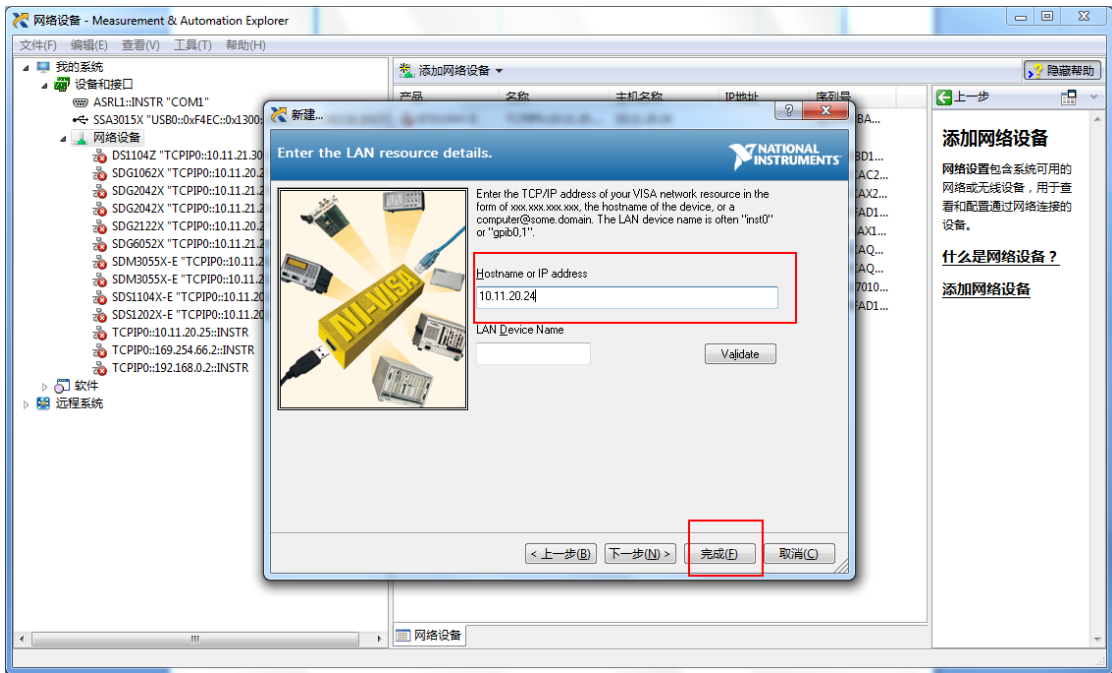
3、然后在设备 IP 设置页面点击设置 IP 地址（注意：手动设置仪器 IP 地址的时候需要把旋钮按下去才能在仪器保存已经设置好的 IP 地址）；

4、此时，打开 NI-MAX，点击设备与接口--网络设备，右击“网络设备”；添加网络设备-VISA/TCP/IP Resource；

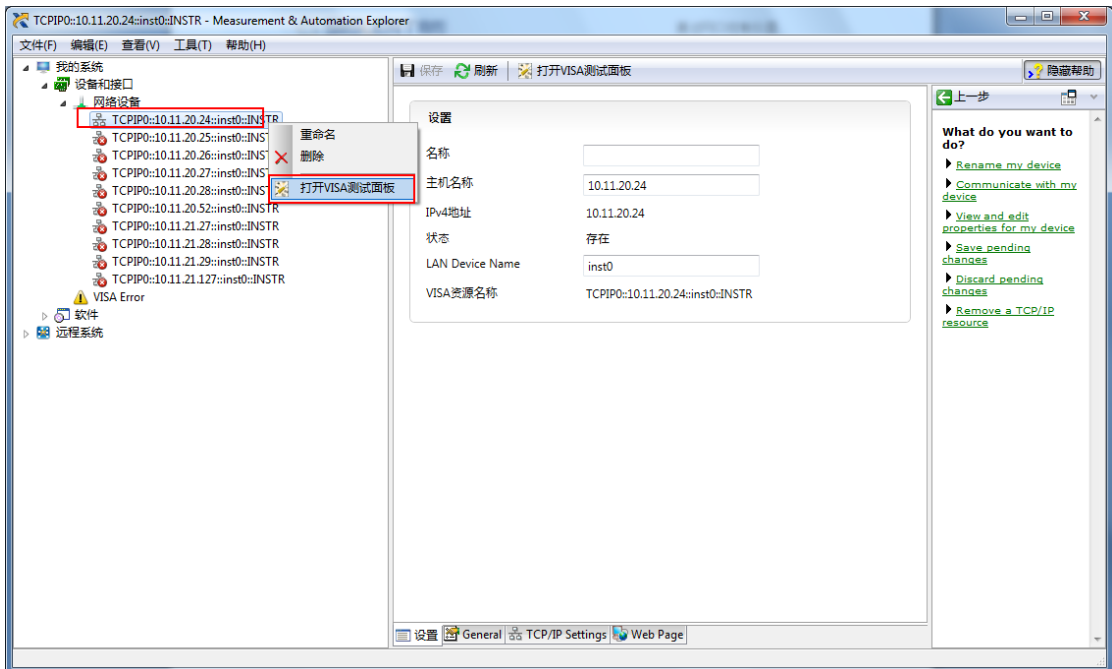


5、在新界面点击第二项：Manual Entry of LAN Instrument，点击下一步然后在 IP 地址框输入机器的 IP 地址（例子中仪器的 IP 地址是 10.11.20.24），输入后点击完成(若是局域网，仪器和电脑的 IP 必须在同一个段内且 IP 地址不能相同)；

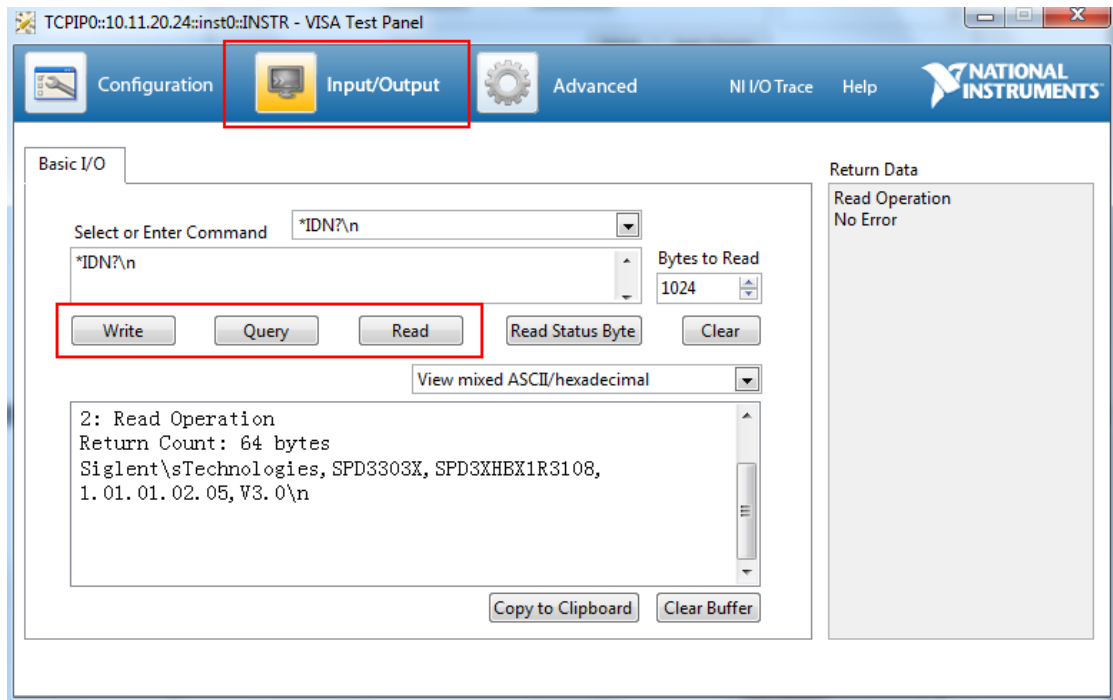




6、仪器通过网口与电脑建立通信完成。如下图所示为该 IP 地址所显示的机器，右击—打开 VISA 测试面板。



7、进入该页面，打开“Input/Output”，即可执行 SCPI 指令。



# 通过网口与仪器建立通信步骤详解



## 关于鼎阳

鼎阳科技 (SIGLENT) 是通用电子测试测量仪器领域的行业领军企业。

2002年, 鼎阳科技创始人开始专注于示波器研发, 2005年成功研制出第一款数字示波器。历经多年发展, 鼎阳产品已扩展到数字示波器、手持示波器、函数/任意波形发生器、频谱分析仪、矢量网络分析仪、台式万用表、射频信号源、直流电源、电子负载等基础测试测量仪器产品。2007年, 鼎阳与高端示波器领导者美国力科建立了全球战略合作伙伴关系。2011年, 鼎阳发展成为中国销量领先的数字示波器制造商。2014年, 鼎阳发布了带宽高达1GHz的中国首款智能示波器 SDS3000系列, 引领实验室功能示波器向智能示波器过渡的趋势。2017年, 鼎阳发布了多项参数突破国内技术瓶颈的SDG6000X系列脉冲/任意波形发生器。2018年, 鼎阳推出了旗舰版高端示波器SDS5000X系列; 同年发布国内第一款集频谱分析仪和矢量网络分析仪于一体的产品SVA1000X。目前, 鼎阳已经在美国克利夫兰和德国汉堡成立子公司, 产品远销全球70多个国家, SIGLENT已经成为全球知名的测试测量仪器品牌。

## 联系我们

深圳市鼎阳科技有限公司  
全国免费服务热线: 400-878-0807  
网址: [www.siglent.com](http://www.siglent.com)

## 声明

SIGLENT 鼎阳 是深圳市鼎阳科技有限公司的注册商标, 事先未经允许, 不得以任何形式或通过任何方式复制本手册中的任何内容。  
本资料中的信息代替原先的此前所有版本。技术数据如有变更, 恕不另行通告。

