

# SPS/SPD 系列 IVI 驱动程序安装指南

## 运行环境

操作系统 Windows 7 或更高版本

IVI 合规性软件包 15.0 或更高版本

## 安装 IVI 合规性软件包

在安装 IVI 专用驱动程序之前，请确保您的电脑已安装了 IVI Compliance Package。

您可以通过 "Drivers（驱动程序）" 链接从

<https://www.ni.com/en-us/support/downloads.html> 获取 IVI 合规性软件包自解

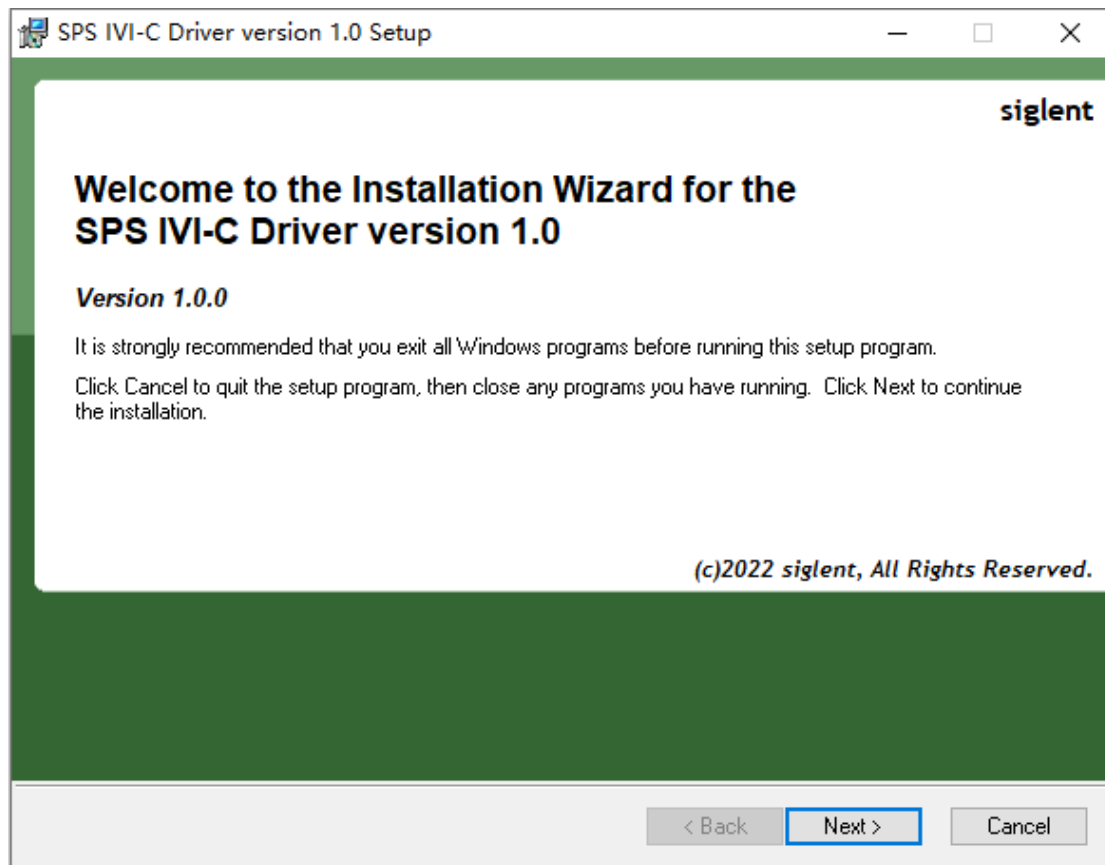
压压缩包。（例如，您可以从 [https://www.ni.com/en-](https://www.ni.com/en-us/support/downloads/drivers/download.ivicompliance-package.html#346218)

[us/support/downloads/drivers/download.ivicompliance-package.html#346218](https://www.ni.com/en-us/support/downloads/drivers/download.ivicompliance-package.html#346218)

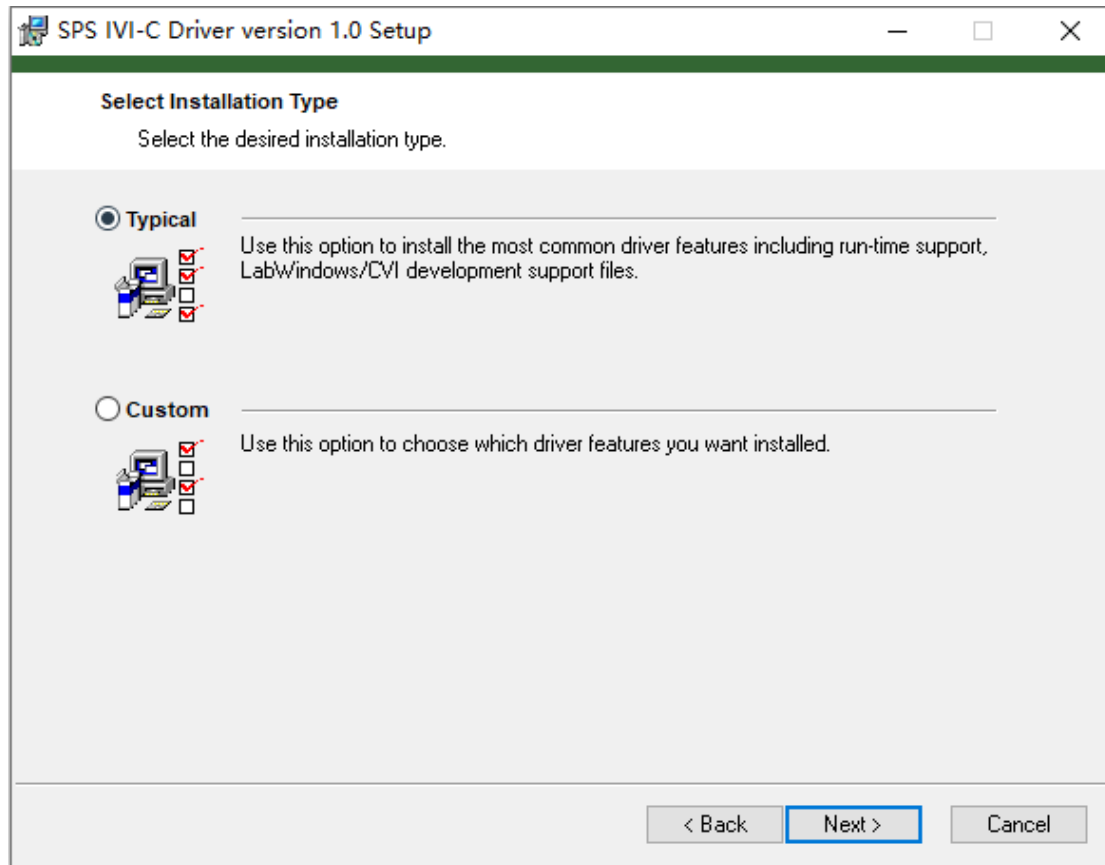
获取 IVI 兼容软件包 15.0)。

## SPS/SPD 系列 IVI 专用驱动程序安装

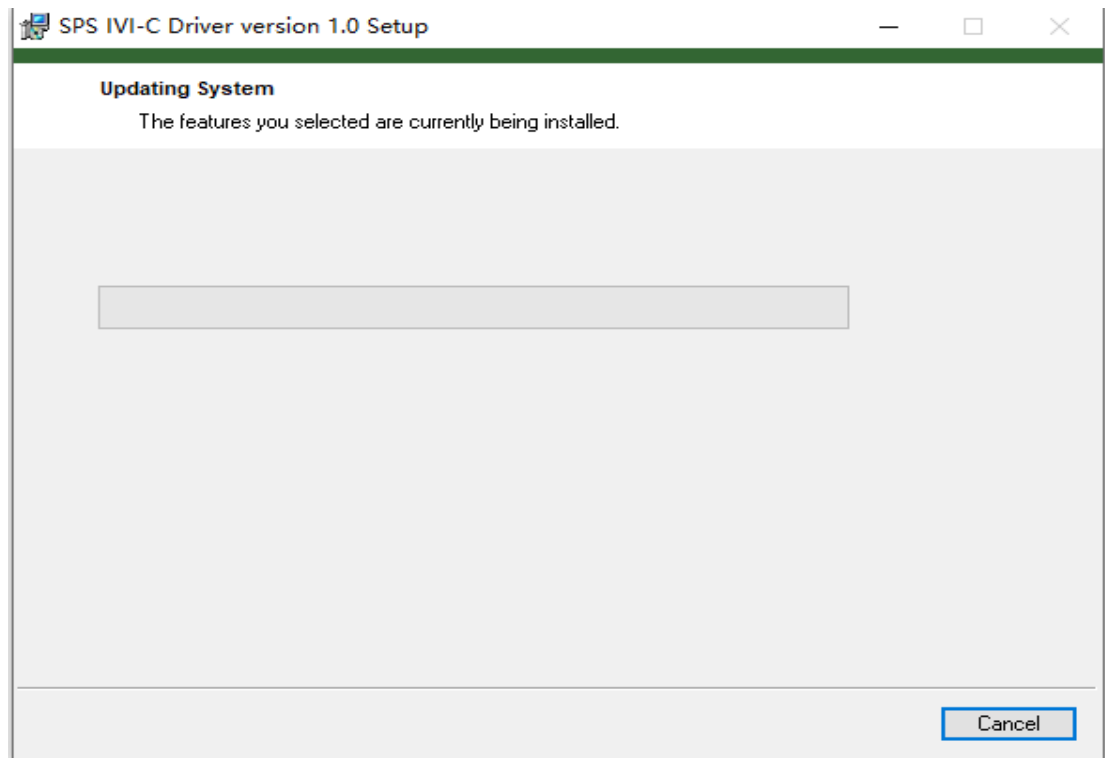
1). 双击安装包 setup.exe。如下图所示，会出现一个对话框。



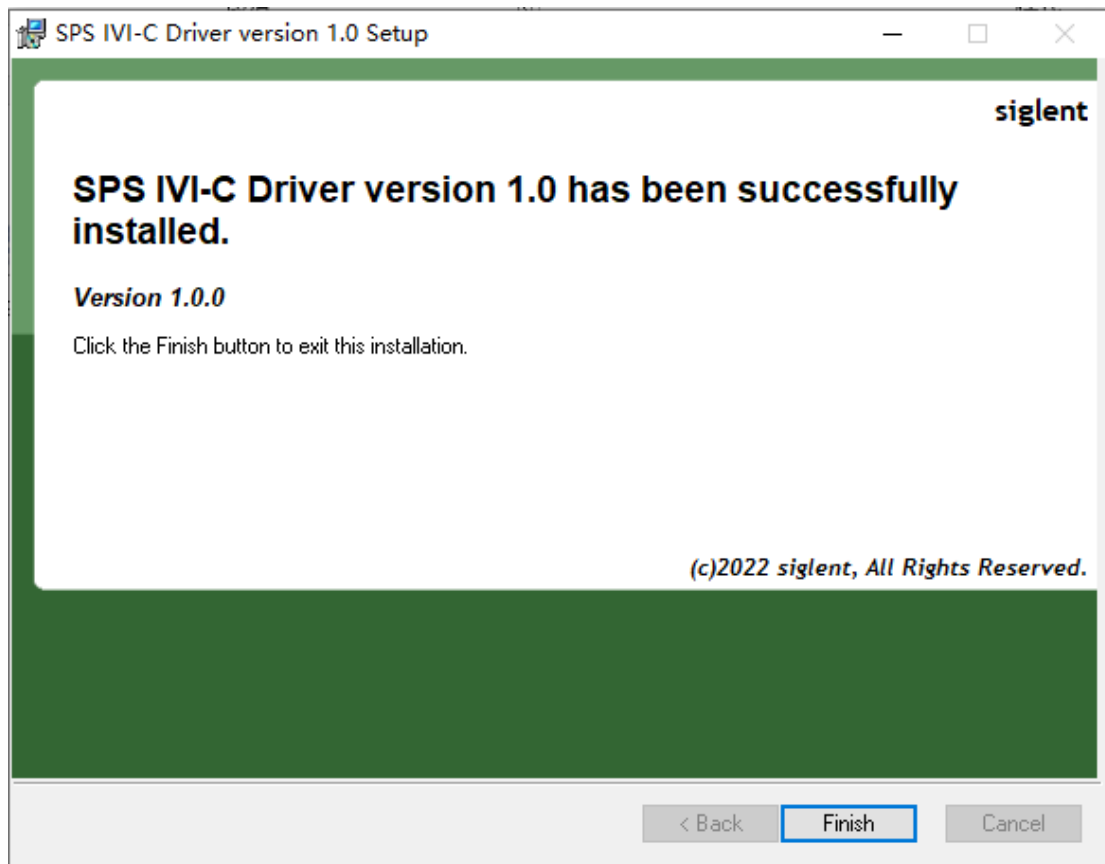
2). 选择 Typical 模式，然后单击下一步。



3). 单击 "安装", 等待安装过程完成。



4). 安装完成后，点击完成。



5). 安装完成后，你会发现一些文件位于 "C:/Program Files/IVI Foundation/IVI/" 和 "C:/Program Files(x86)/IVI Foundation/IVI/"。动态链接库位于 ./Bin，头文件位于 ./Include，库位于 ./Lib/msc，其他文件位于 ./Drivers。

注意：我们建议使用动态链接库。请确保使用正确的路径名